

A toi de dessiner ton **AUTO**PORTRAIT en insistant sur les détails qui te caractérisent

# M

## LIVRET LUDO-PÉDAGOGIQUE ÉTRANGE VISAGE

MUSÉE MAGNIN

Les peintres qui se représentent eux-mêmes s'entourent d'objets et d'outils nécessaires à leur art. D'autres préfèrent se montrer en artiste érudit.



Relie chaque objet au tableau dans lequel il est représenté et entoure ceux qui sont spécifiquement utilisés par des peintres révélant ainsi qu'il s'agit d'**autoportraits**.



En plus du matériel de peinture et de dessin, l'artiste a besoin d'un autre objet qui ne figure que rarement sur son autoportrait. Lequel ? Un indice : « Je réfléchis mais ne pense pas »...

Un miroir.

En t'aidant des qualificatifs ci-dessous, indique lesquels te semblent caractériser le mieux chacun des personnages et déduis-en ce qu'il est sensé regarder.



1

.....  
 .....  
 .....

Exalté  
 Joyeux  
 Triste  
 Songeur  
 Timide  
 Impérial  
 Inquiet  
 Révolté  
 Apeuré  
 Souriant  
 Confiant  
 Joueur  
 Bienveillant  
 Autoritaire  
 Malicieux  
 Rêveur  
 Mélancolique  
 Réservé  
 Sûr de soi  
 Sévère  
 Moqueur  
 Etc...



2

.....  
 .....  
 .....



3

.....  
 .....  
 .....



4

.....  
 .....  
 .....



5

.....  
 .....  
 .....

Redonne à chaque tableau la tête et la coiffe qui lui correspondent.



-F--D--E--C--A--B-

1- Dieu. 2- Son amoureux. 3- Un ami. 4- Dans ses rêves. 5- Le passé.

**Des indices précieux pour découvrir le titre de ces tableaux...**



Quel est cet objet ?

.....(1)

On le trouve habituellement dans les mains de quel personnage de la mythologie ?

.....(2)

*Pourquoi cette petite fille est représentée avec les attributs d'une déesse ?*

*Non à cause des détails anachroniques de l'épée, de la moustache et du bonnet de velours.*

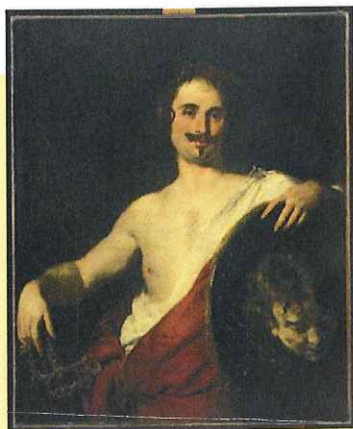


Dans quels pays utilise-t-on ces objets ?

.....(3)

En conséquence, qui peut être ce personnage qui donne le titre au tableau ?

.....(4)



Dans la mythologie grecque, on appelait ce monstre aux cheveux faits de serpents la .....

.....(5)

Le héros de ce tableau qui l'a vaincue est donc :

.....(6)

*A ton avis, ce personnage est-il réellement le héros mythologique ? Pourquoi ?*

*Non à cause des détails anachroniques de l'épée, de la moustache et du bonnet de velours.*

(1) Un arc. (2) Diane ou Artémis. (3) En Orient. (4) Une Sultane ou une Orientale (5) Méduse ou La Gorgone. (6) Persée.

**A qui sont ces regards ?**



Relie chaque personnage à l'attribut qui le caractérise et déduis-en son métier.



A



B



D



F



C



E

Peux-tu regrouper ces personnages par rang social (peuple, aristocrate, militaire...)?

A qui appartient.....



Parfois, le portrait est jugé trop fidèle par le ou la commanditaire. Les personnes de haut rang social pouvaient demander au peintre de gommer leurs défauts ou d'enjoliver leur visage. Penses-tu que ces dames aient été satisfaites de leur portrait ?

