

Bureau Peinture



1



2

**1 - attribué à Pierre-Claude-François DELORME
(1738-1859)**

Portrait de l'architecte Nicolas Galland

huile sur toile

inv. 1938 F 911bis

2 - Anonyme, Suisse (?)

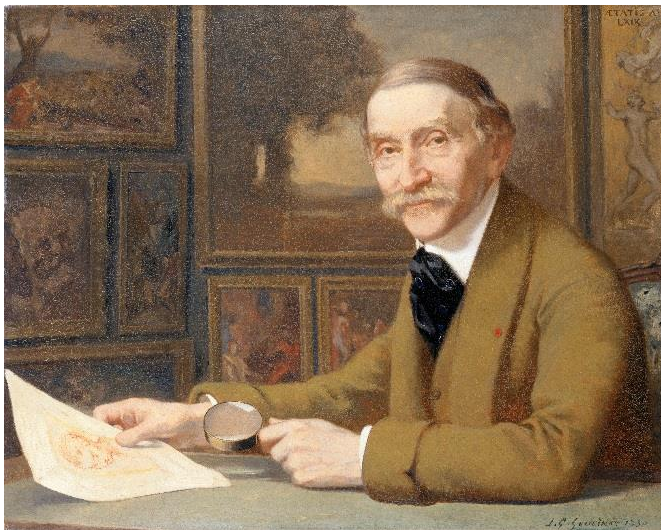
Portrait de femme âgée

vers 1770-1780

huile sur toile

inv. 1938 E 540

Cette toile est le premier tableau acheté par Maurice Magnin
en 1881



3

**3 - Jean-Gabriel GOULINAT
(1883-1972)**

Portrait de Maurice Magnin

1930

huile sur toile

inv. 1938 F 448

Bureau Mobilier et objets



1



3



2



4



5

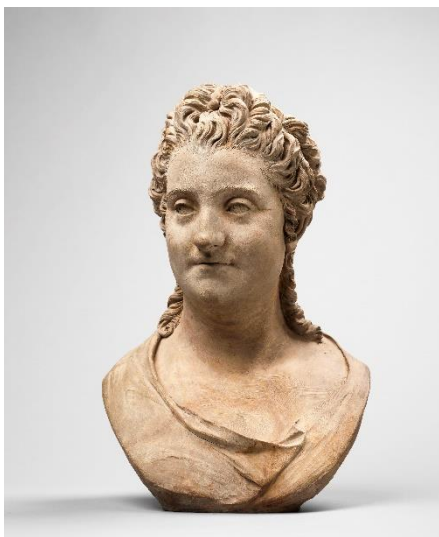
1 - France, XVIII^e siècle, *Boîte nécessaire de toilette*, cuir, inv. 1938 O 13

2 - Jacques-Philippe CAREL (vers 1688-avant 1744 ; maître en 1723), *Commode*, première moitié du XVIII^e siècle, sapin, chêne, noyer, frilage en satiné rouge, bronze, laiton, marbre Amarante, inv. 1938 Mob 4

3 - France, dernier quart du XVII^e siècle, *Encrier*, marbre rouge Levanto, bronze doré, verre, inv. 1938 O 5

4 - France, premier quart du XVIII^e siècle, *Bureau*, chêne, poirier teinté et noyer, placage de poirier noirci et d'ébène, laiton doré, houx et cuir, inv. 1938 Mob 39

5 - France, première moitié du XIX^e siècle, *Secrétaire (bureau à secrets)*, palissandre, laiton doré et cuir, inv. 1938 Mob 40



1



2



3

- 1 - d'après Jean-Baptiste OUDRY (1686-1755)
d'après Jacques Nicolas JULIART (1715-1790)**

Scène de chasse

XVIII^e siècle

tapisserie de laine et de soie

inv. 1938 TA 1

- 2 - Anonyme français**

Buste d'homme

vers 1800

plâtre patiné

inv. 1938 S 629

- 3 - Fedot Ivanovitch CHOUBINE (1740-1805)**

Buste de Catherine II

2^e moitié du XVIII^e siècle

terre cuite

inv. 1938 S 608