

Salon Magnin Mur 1



1



4



7



2



5



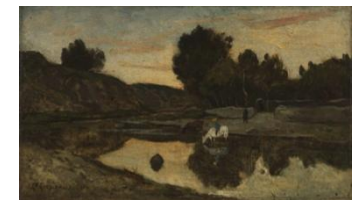
8



3



6



9



10

**Salon Magnin
Mur 1**

- 1 - Charles-François DAUBIGNY (1817-1878), *Les Friches*, huile sur papier, marouflé sur toile, inv. 1938 F 218**
- 2 - Jean-Achille BÉNOUVILLE (1815-1891), *Sous-bois*, 1836, huile sur toile, inv. 1938 F 37**
- 3 - Édouard-Hippolyte MARGOTTET (1848-1887), *Le Canal*, huile sur toile, inv. 1938 F 670**
- 4 - Anonyme, *Le Repas sous la pergola au bord du lac*, XIXe siècle, huile sur toile, inv. 1938 F 1031**
- 5 - Jules BASTIEN-LEPAGE (1848-1884), *Venise : la nuit sur la lagune*, 1880, huile sur bois, inv. 1938 F 28**
- 6 - Henri HARPIGNIES (1819-1916), *Effet de soir*, huile sur toile, inv. 1938 F 497**
- 7 - Eugène ISABEY (1803-1886), *Bateaux au clair de lune*, deuxième ou troisième quart du XIXe siècle, huile sur bois, inv. 1938 F 524**
- 8 - Antoine CHINTREUIL (1814-1873), *Friches par temps d'orage*, huile sur toile, inv. 1938 F 155**
- 9 - Jean-Baptiste CLÉSINGER (1814-1883), *Crépuscule italien*, 1875, huile sur bois, inv. 1938 F 162**
- 10 - Anonyme, France, *Travailleuse*, vers 1830, ronce d'acajou et bronze (à l'intérieur : verre, soie), inv. 1938 MOB 3**

Salon Magnin Mur 2



1



2



3



5



6



4

- 1 - Jean GIGOUX (1806-1894), *Jeune Femme en buste*, vers 1870-1890, huile sur toile, inv. 1938 F 425**
- 2 - Anonyme, Belgique, *Tête de femme vue de dos*, vers 1870-1875, huile sur carton, inv. 1938 E 216**
- 3 - Hippolyte MARGOTTET (1848-1887), *Un Coin d'atelier*, 1872, huile sur toile, inv. 1938 F 668**
- 4 - Gustave-Jean JACQUET (1846-1909), *La Femme à l'éventail*, entre 1865 et 1890, huile sur toile, inv. 1938 F 536**
- 5 - James TISSOT (1836-1902), *Jeune femme jouant aux échecs*, vers 1877 ; au revers : *Jeune homme assis*, huile sur bois, inv. 1938 F 911**
- 6 - France, *Console*, vers 1860, chêne doré, marbre, inv. 1938 Mob 70**

Salon Magnin
Mur 3



1



2



3



4



5



6



7

**Salon Magnin
Mur 3**

À gauche de la fenêtre

1 - France, *Psyché*, vers 1810, acajou, inv. 1938 MOB 20

Entre les fenêtres

2 – Pierre François Eugène GIRAUD (1866-1881), *Une vieille vénitienne*, 1871, huile sur toile, inv. 1938 F 429

3 - Eugène GUILLAUME (1822-1905), *Pendule / Groupe des Gracques*, vers 1860-1870, albâtre, bronze et laiton, inv. 1938 S 590

4 - COURTE-NEVEU, *Commode*, vers 1820-1835, noyer, inv. 1938 MOB 13

À droite de la fenêtre

5 - Jules Joseph LEFEBVRE (1834-1912), *Le Petit pifferaro*, huile sur carton, inv. 1938 F 608

6 - Auguste BOULARD (1825-1897), *La Petite mangeuse de cerises*, entre 1860 et 1880 (?), huile sur toile, inv. 1938 F 91

7 - Hippolyte MARGOTTET (1848-1887), *Le Petit cuisinier*, 1874, huile sur bois, inv. 1938 F 669

Salon Magnin
Mur 4



1



2



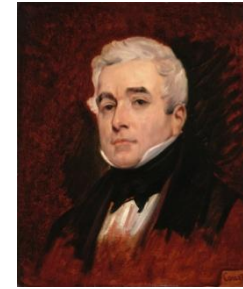
3



4



6



7



8



9

**Salon Magnin
Mur 4**

- 1 - Adolphe YVON (1806-1893), *Portrait de Ferdinand Barrot (1806-1883), sénateur, ministre de l'Intérieur, vers 1867*, huile sur toile, inv. 1938 F 188**
- 2 - Léon GLAIZE (1842-1932), *Portrait de madame Joseph Magnin, 1880*, huile sur toile, inv. 1938 F 443**
- 3 - Louis-Claude MOUCHOT (1830-1891), *Portrait d'homme, 1864*, huile sur bois, inv. 1938 F 728**
- 4 - Charles RONOT (1820-1895), *Portrait de Joseph Magnin, gouverneur de la Banque de France, 1884*, huile sur toile, inv. 1938 F 856**
- 5 - LE VILLAIN, *Ulysse reconnu par son chien, vers 1825-1835*, bronze et marbre, inv. 1938 O 28 et 1938 O 29**
- 6 - France, *Commode, vers 1805*, merisier, inv. 1938 MOB 65**
- 7 - Joseph-Désiré COURT (1797-1865), *Portrait-étude d'un député, 1837*, huile sur toile, inv. 1938 F 190**
- 8 - Joseph-Désiré COURT (1797-1865), *Portrait de Marie, compagne du peintre, vers 1830*, huile sur toile, inv. 1938 F 189**
- 9 - Louis-Claude MOUCHOT (1830-1891), *Portrait de femme, 1864*, huile sur bois, inv. 1938 F 729**

Salon Magnin
Mur 5 et centre de la pièce / mobilier



1



2



3



4

1 - Anonyme, France, *Chaises et bergères d'époque Empire à têtes de dauphins et pieds en sabre*, vers 1805, acajou et soie rouge brodée, inv. 1938 MOB 67

2 - Jean-Louis GRÉGOIRE (1840-1890), *L'Allégo*, vers 1875, bronze, inv. 1938 S 644

3 - Anonyme, France, *Guéridon*, vers 1840, acajou et marbre noir, inv. 1938 MOB 90

4 - Anonyme, France, *Fauteuils à accotoirs à godrons et palmettes*, vers 1800, acajou et soie rouge brodée de fils d'or, inv. 1938 MOB 68