

Salle flamande et hollandaise
Mur de gauche

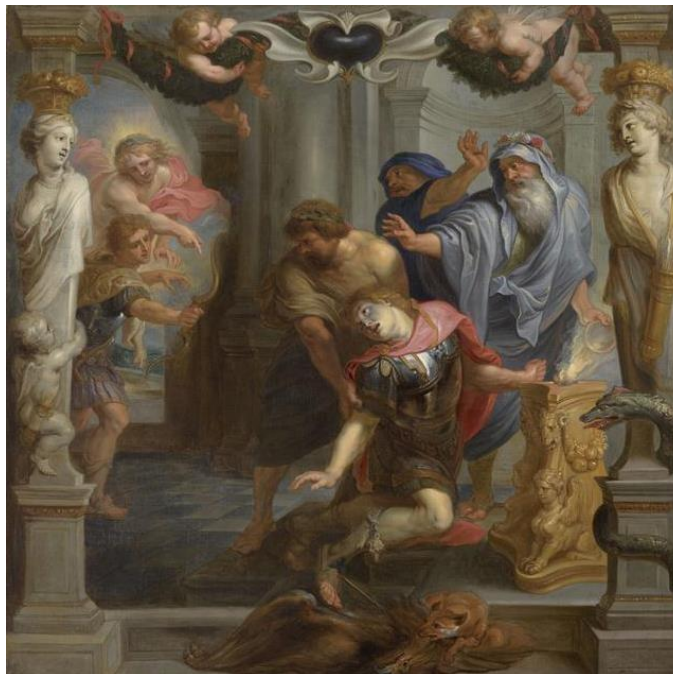
1



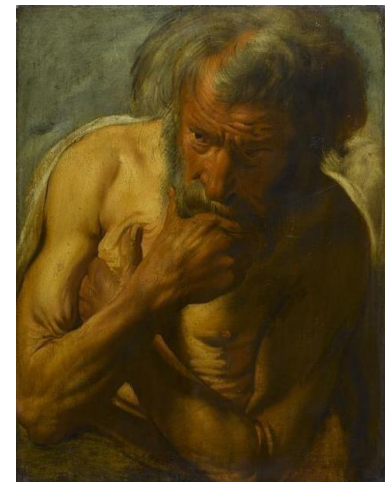
2



3



5



6



- 1 Jan van de VENNE (avant 1600-avant 1651), *Saint Matthieu et l'ange*, huile sur bois, inv. 1938 E 291
- 2 Jan van BALEN (1611-1654), *L'Enfance de Bacchus*, huile sur cuivre, inv. 1938 E 130
- 3 attribué à Jacob SAEY (vers 1658-1725), *Une Éclipse*, huile sur toile, inv. 1938 E 286
- 4 atelier de Pierre Paul RUBENS (1577-1640), *La Mort d'Achille*, huile sur toile, inv. 1938 E 168
- 5 Jacob JORDAENS (1593-1678), *Figure de vieillard*, huile sur bois, inv. 1938 E 175
- 6 Alexandre ADRIAENSSEN (1587-1661), *Nature morte*, huile sur toile, inv. 1938 E 127

Salle flamande et hollandaise
Mur face aux fenêtres



1



3



4



2



5



6



7



8

- 1 **Pieter LASTMAN (1583-1663), *Saint Luc écrivant*, 1613**, huile sur bois, inv. 1938 E 272
- 2 **Jacob Willemsz. De WET (vers 1610-1671), *Jésus prêchant sur le lac de Tibériade***, huile sur bois, inv. 1938 E 294
- 3 **Cornelis SAFTLEVEN (1607-1681), *La Soif de l'or***, huile sur bois, inv. 1938 E 296
- 4 **Cornelis SAFTLEVEN (1607-1681), *Orphée et Eurydice aux Enfers***, huile sur toile, inv. 1938 E 288
- 5 **Jan Harmensz van BIJLERT (vers 1597-1671), *Le Festin des dieux*, vers 1635-1640**, huile sur toile, inv. 1938 E 261
- 6 **Anonyme, Hollande, vers 1630-1640, *Portrait de jeune fille***, huile sur toile, inv. 1938 E 308
- 7 **Jan Harmensz van BIJLERT (vers 1597-1671), *Vierge à l'Enfant***, huile sur toile, inv. 1938 E 197
- 8 **genre de Michael SWEERTS (1618-1664), *Homme assis dans un intérieur***, huile sur toile, inv. 1938 E 264

Salle flamande et hollandaise
Mur de droite



1



2



3



4



5



6



7

- 1 **Nicolas MAES (1634-1694), *Portrait de femme à la coquille***, huile sur toile, inv. 1938 E 276
- 2 **Gérard de LAIRESSE (1640-1711), *Scène bachique***, huile sur toile, inv. 1938 E 180`
- 3 **attribué à Abraham VAN DEN TEMPEL (1622-1672), *Portrait d'une fillette en Diane chasserresse***, huile sur toile, inv. 1938 E 302
- 4 **Frederick de MOUCHERON (1633-1686), *Paysage boisé*, 1681**, huile sur toile, inv. 1938 E 285
- 5 **Gérard de LAIRESSE (1640-1711), *Vénus donnant à Énée ses armes***, huile sur toile, inv. 1938 E 181
- 6 **genre de Frederick de Moucheron (1633-1686), *Paysage avec ruine***, huile sur bois, inv. 1938 E 292
- 7 **Aert SCHOUMAN (1710-1792), *Le Coq***, huile sur toile, inv. 1938 E 298

Salle flamande et hollandaise
Mur côté fenêtres



Hendrick BLOEMAERT
(vers 1601-1672)
Femme tenant une corbeille de fruits
huile sur toile
inv. 1938 E 255



Abraham JANSSENS
(1575-1632)
L'Allégresse et la Mélancolie
huile sur toile
inv. 1938 E 173
*Cette œuvre a été restaurée grâce au mécénat de
la fondation BNP Paribas*

Salle flamande et hollandaise
Mobilier



France
vers 1780
Commode
noyer, chêne, peuplier
et marbre Sainte Anne
inv. 1938 Mob 86



France
vers 1790
Commode
bois et marbre Piatraccia
inv. 1938 Mob 81