

## Galerie Empire Mur 1



1



2



3



4



5



6



7

- 1 - Jean-Baptiste REGNAULT (1754-1829), *La Vierge de douleur*, 1789, huile sur toile, inv. 1938 F 835 ; étude pour *La Descente de croix*, commandée pour la chapelle du château de Fontainebleau (Paris, musée du Louvre)
- 2 - Jacques-Louis DAVID (1748-1825), *Portrait présumé de Jean-Germain Drouais*, 1780, huile sur toile, inv. 1938 F 231
- 3 - Antoine-Jean GROS (1771-1835), *Éléazar préfère la mort au crime de violer la loi en mangeant des viandes défendues*, 1792, huile sur toile, inv. 1938 F 478
- 4 - Jacques-Louis DAVID (1748-1825), *Saint Roch implorant la Vierge pour les pestiférés*, 1780, huile sur papier, marouflé sur toile, inv. 1938 F 227 ; esquisse préparatoire pour la composition peinte en 1780, conservée au musée des beaux-arts de Marseille
- 5 - Jean BROCC (1771-1805), *Ulysse chez les Phéaciens*, vers 1800-1805, huile sur toile, inv. 1938 E 371
- 6 - Antoine NAIGEON (1753-1832), *Tête de vieillard*, vers 1770-1780, huile sur toile, inv. 1938 F 731
- 7 - Charles Paul LANDON (1760-1826), *Tête de femme couronnée de laurier*, 1791, huile sur toile, inv. 1938 F 580



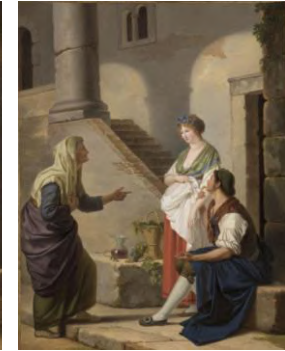
1



2



3



4

1 - Jean-Simon BERTHÉLÉMY (1742/43–1811), *Portrait de Chéron en costume de consul*, 1798, huile sur toile, inv. 1938 F 1034

2 - François-Xavier FABRE (1766-1837), *La Charité romaine*, 1798, huile sur toile, inv. 1938 F 334

3 - Pauline GAUFFIER (?-1801), *L'Horoscope tiré*, 1798, huile sur toile, inv. 1938 F 400

4 - Pauline GAUFFIER (?-1801), *L'Horoscope réalisé*, 1798, huile sur toile, inv. 1938 F 401

**Galerie Empire  
Mur 3 (droite)**



1



2



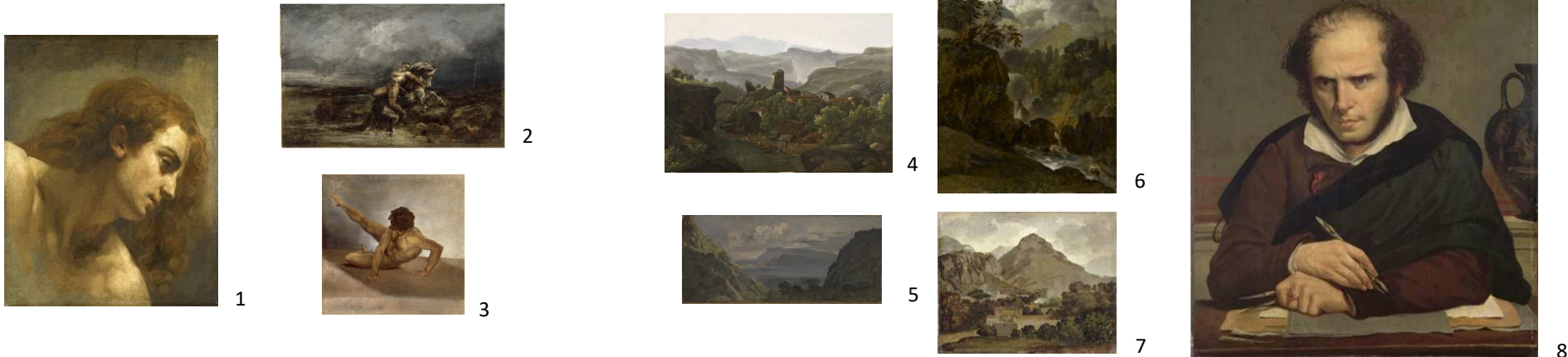
3

**1 - d'après Anne-Louis GIRODET (1767-1824), *Scène du déluge*, huile sur toile, inv. 1938 F 433 ; copie d'après la composition présentée aux Salons de 1806 et 1814 (Paris, musée du Louvre)**

**2 - Pierre-Narcisse GUÉRIN, *Portrait d'homme à l'Orientale*, vers 1807-1808, huile sur toile, inv. 1938 F 487**

**3 - Henriette LORIMIER (1775-1854), *Autoportrait*, vers 1804-1806, huile sur toile, inv. 1938 F 498**

Galerie Empire  
Mur 3 (gauche)



1 - Théodore GÉRICAULT (1791-1824), *Tête de jeune homme*, huile sur toile, inv. 1938 F 416

2 - Théodore GÉRICAULT (1791-1824) ou d'après, *Mazeppa*, huile sur bois, inv. 1938 F 417

3 - Théodore GÉRICAULT (1791-1824), *Figure pour La Course de chevaux libres (Paris, musée du Louvre)*, vers 1817, huile sur papier, marouflé sur toile, inv. 1938 F 415

4 - Jean-Victor BERTIN (1767-1842), *Le Village dans la montagne*, huile sur papier, marouflé sur toile, inv. 1938 F 43

5 - Anne-Louis GIRODET (1767-1824), *Un Lac dans les montagnes (environs de Sorrente ?)*, vers 1793, huile et esquisse à la mine de plomb sur papier, marouflé sur toile, inv. 1938 F 436

6 - Anne-Louis GIRODET (1767-1824), *Le Torrent, 1794-1795 ?*, huile sur toile, inv. 1938 F 434

7 - Anne-Louis GIRODET (1767-1824), *Paysage d'Italie, vers 1793*, huile sur papier, marouflé sur toile, inv. 1938 F 435

8 - Anne-Louis GIRODET (1767-1824), *Autoportrait*, huile sur toile, inv. 1938 F 431





1



2



3

1 - Charles MEYNIER (1768-1832), *La France, en Minerve, protège les arts*, vers 1819, huile sur toile, inv. 1938 F 693

2 - Michel-Martin DRÖLLING (1786-1851), *Orphée et Eurydice*, 1820, huile sur toile, inv. 1938 F 303

3 - Charles MEYNIER (1768-1832), *La Sentence de Ligarius*, 1804, grisaille sur papier, inv. 1938 F 694